



Rotterdam wordt beter



Nieuwbouw Erasmus MC in een notendop

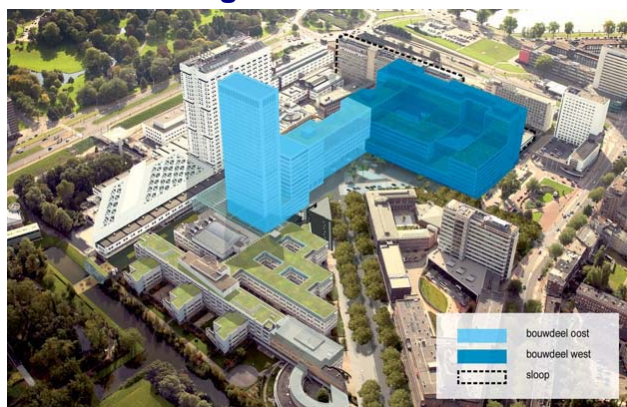
Het Erasmus MC bouwt een nieuw ziekenhuis op de huidige locatie. Bewust in het centrum, om zichtbaar, bereikbaar en herkenbaar te zijn voor alle Rotterdammers en mensen uit de omstreken .

De 1^e paal werd eind 2009 geslagen, in 2017 wordt het gebouw in zijn geheel opgeleverd en in gebruik genomen. Onder het motto “Rotterdam wordt beter” wordt een modern en kwalitatief hoogwaardig Universitair Medisch centrum van de 21^e eeuw gebouwd.

Op bestaande locatie

De keuze om op de huidige locatie te blijven betekent dat tijdens de bouwperiode de patiëntenzorg, het onderwijs en de research zo ongestoord mogelijk moeten blijven verlopen. Er wordt gebouwd op ‘de postzegel’, dat is een grote uitdaging voor de planners en bouwers.

Bouw Planning



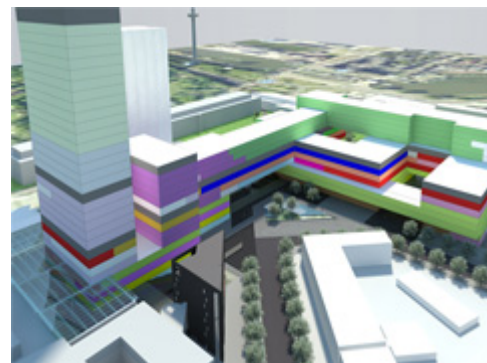
Er wordt in twee delen gebouwd, het eerste bouwdeel ('Oost') wordt begin 2013 gedeeltelijk in gebruik genomen, de overige afdelingen van bouwdeel Oost en de afdelingen in bouwdeel West worden in 2017 in gebruik genomen.

Als de nieuwbouw in gebruik is genomen, wordt het huidige ziekenhuis gesloopt.

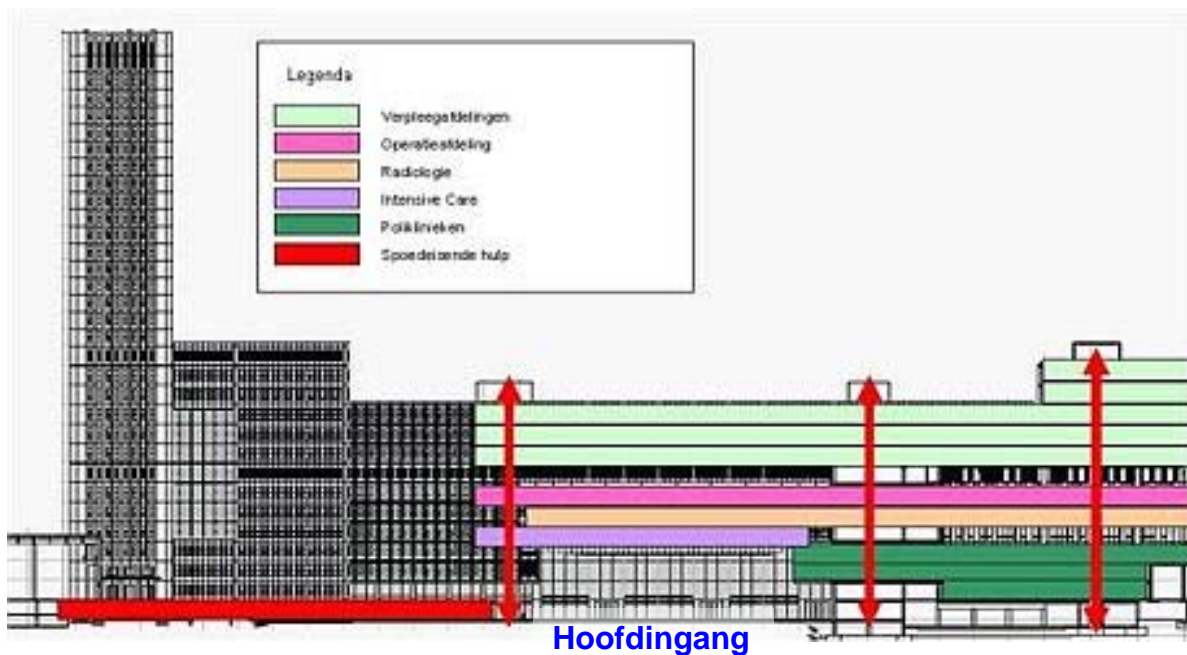
Het Erasmus MC-Daniel den Hoed komt in 2017 over naar de nieuwbouw.

Feiten

Bruto vloeroppervlakte	: 184.000 m ² (ongeveer 16 voetbalvelden)
Netto vloeroppervlak	: 90.000 m ²
Hoogste punt	: 120 meter
Architect	: EGM architecten, Dordrecht
Aannemer	: Bouwcombinatie Erasmus MC



Wat komt waar



'State of the art' ziekenhuis

Het nieuwe gebouw wordt een ziekenhuis van het hoogst mogelijke ambitieniveau, wat betreft Zorgconcept en Gebouwkwaliteiten.

Atria en groene daken

Grote atria zorgen voor direct daglicht en voor overzicht voor een goede oriëntatie.

Het groen op de daken heeft een isolerende en klimatologische werking en zorgt voor mooi uitzicht.

Op sommige daken kunnen patiënten en medewerkers ook vertoeven.



Eenpersoons patiëntenkamers

Diverse onderzoeken wijzen uit dat het verblijven op een eenpersoons patiëntenkamer veel voordelen biedt: de patiënt heeft betere nachtrust, de communicatie tussen de arts en patiënt verloopt veel beter, er kunnen desgewenst familieleden blijven overnachten en de patiënt kan zelf de verwarming en ramen bedienen. Ook voor de bedrijfsvoering biedt het voordelen.

De verpleegafdelingen in de nieuwbouw worden ingericht met alleen maar eenpersoons patiëntenkamers. Per afdeling komen er kleine keukens, eetkamers en verblijfsruimten.

Nog meer verbouwingen en renovaties

Het **Thoraxcentrum** blijft in het huidige gebouw gehuisvest, maar deze afdeling wordt momenteel ingrijpend vernieuwd. Zo zijn de IC- en interventiekamers al volgens de nieuwste technologieën vernieuwd.

Het **Onderwijscentrum** wordt vernieuwd; het wordt voor studenten een aantrekkelijk centrum met allerlei voorzieningen en diensten.

Het Erasmus MC-**Sophia** is uitgebreid met een extra etage bovenop het bestaande gebouw waar het Geboortecentrum Sophia gevestigd is. Verdere uitbreidingen die zullen worden gerealiseerd zijn o.a. voor het Moeder- en Kindcentrum.

Het nieuwe Erasmus MC, als Universitair Medisch Centrum van de 21^e eeuw voorbereid op de toekomst.

