

Protocol Afzuigsel of uitstrijk van keel, neus, nasopharynx
Verzendinstructie Intern & Extern

Afdeling: Viroscience – Unit Klinische Virologie

Bij verdenking van een virusinfectie uit risicoklasse III/IV – denk aan MERS-Corona, Creutzfeldt-Jacob, SARS-Corona, Rabiës-virus: **EERST IN OVERLEG MET DIENSTDOENDE ARTS-MICROBIOLOOG**

Overleg kan op telefoonnummer: 010 – 703 34 31 (intern Erasmus MC 40290)

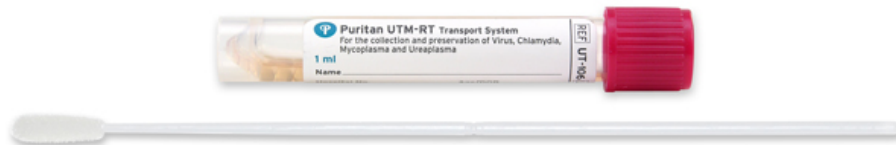
Wilt u weten in welke risicoklasse een virus is ingedeeld? Bekijk het volgende online [overzicht](#) van de American Biological Safety Association (ABSA). De ABSA hanteert definities vergelijkbaar met Nederland.

Wilt u materiaal laten onderzoeken door zowel de klinische virologie als de medische microbiologie? Stuur dan bij voorkeur naar beide afdelingen materiaal op.

Protocol Afzuigsel of uitstrijk van keel, neus, nasopharynx

Mogelijke materialen:

- **Uitstrijk of wat in virustransportmedium:** zie onderstaand protocol uitstrijk/wat:
 - Uitstrijk of wat in virustransportmedium in steriel potje of buisje: <https://vimeo.com/7748002>
 - Zie ook onderstaande afbeelding



- **BAL, spoelsel, speeksel:** protocol vocht/lichaamsvloeistof – zie onderstaande tabel:

Afnemen	In steriel potje
Bewaren	Tot aan transport in koelkast bewaren (4°C)
Transport	<p>Dag van afname naar het lab:</p> <ul style="list-style-type: none"> • Afnomen op Erasmus MC-centrumlocatie: mag bij kamertemperatuur vervoerd worden zie onderstaande interne verzendinstructie • Afnomen buiten Erasmus-centrumlocatie: koel transporteren - zie onderstaande externe verzendinstructie

INTERN

Kantoortijden

Op maandag tot en met vrijdag kunt u van 8.30 tot 16.30 patiëntenmateriaal inleveren bij de Unit Klinische Virologie. Dit kan persoonlijk bij de balie (Nb-1052) of via de buizenpost nummer 515. Bij vragen kunt u contact opnemen met het secretariaat van de unit klinische virologie: 010 – 703 34 31 (intern Erasmus MC 40290).

Buiten kantoortijden

Op werkdagen na 16.30 en in het weekend kan het patiëntenmateriaal ingeleverd worden bij de Algemene Klinische Chemie (AKC). Persoonlijk bij kamernummer Nb- 447 of via de buizenpost nummer 10.

TIP

Bewaar materiaal dat verstuurd moet worden zo lang mogelijk bij aanbevolen temperatuur.

EXTERN

Kleine afnames patiëntenmateriaal die bij kamertemperatuur verzonden kunnen worden, kunnen in speciale enveloppen opgestuurd worden. Indien u deze envelop niet in uw bezit heeft, kunt u contact opnemen met het secretariaat van de klinische virologie: 010 – 703 34 31 (intern Erasmus MC: **33431).

Beschrijving envelop (zie ook onderstaande afbeelding)

- Gebruik een afsluitbare Polymed etui met zipper ("rits")
- Gebruik een transportblistser met vochtabsorberend materiaal
- Gebruik vloeistof en stofdicht zakje met sterke plakstrip dat voldoet aan verpakkingsvoorschrift P650 (ADR) en aan de eisen van TNT-post



Het goed afgesloten buisje of epje patiëntenmateriaal in de blister verpakken met absorptiemateriaal. De blister in het stof- en vloeistofdichte zakje doen en goed afsluiten met de plakstrip. Stop het dichtgeplakte zakje in de envelop en rits de envelop goed dicht. Keer het etiket om zodat het adres van de Unit Klinische Virologie getoond wordt.

Adres

Bezoekadres (koeriers)	Postadres
Erasmus MC Afdeling Viroscience Unit Klinische Virologie Kamer Nb-1052 Wytemaweg 80 3015 CN Rotterdam	Erasmus MC Afdeling Viroscience Unit Klinische Virologie Kamer Nb-1052 Postbus 2040 3000 CA Rotterdam

TIP

Bewaar materiaal dat verstuurd moet worden zo lang mogelijk bij aanbevolen temperatuur.
Materiaal NIET VERZENDEN OP VRIJDAG.